

### Rheinbach - Mängel Kfz-Verkehr

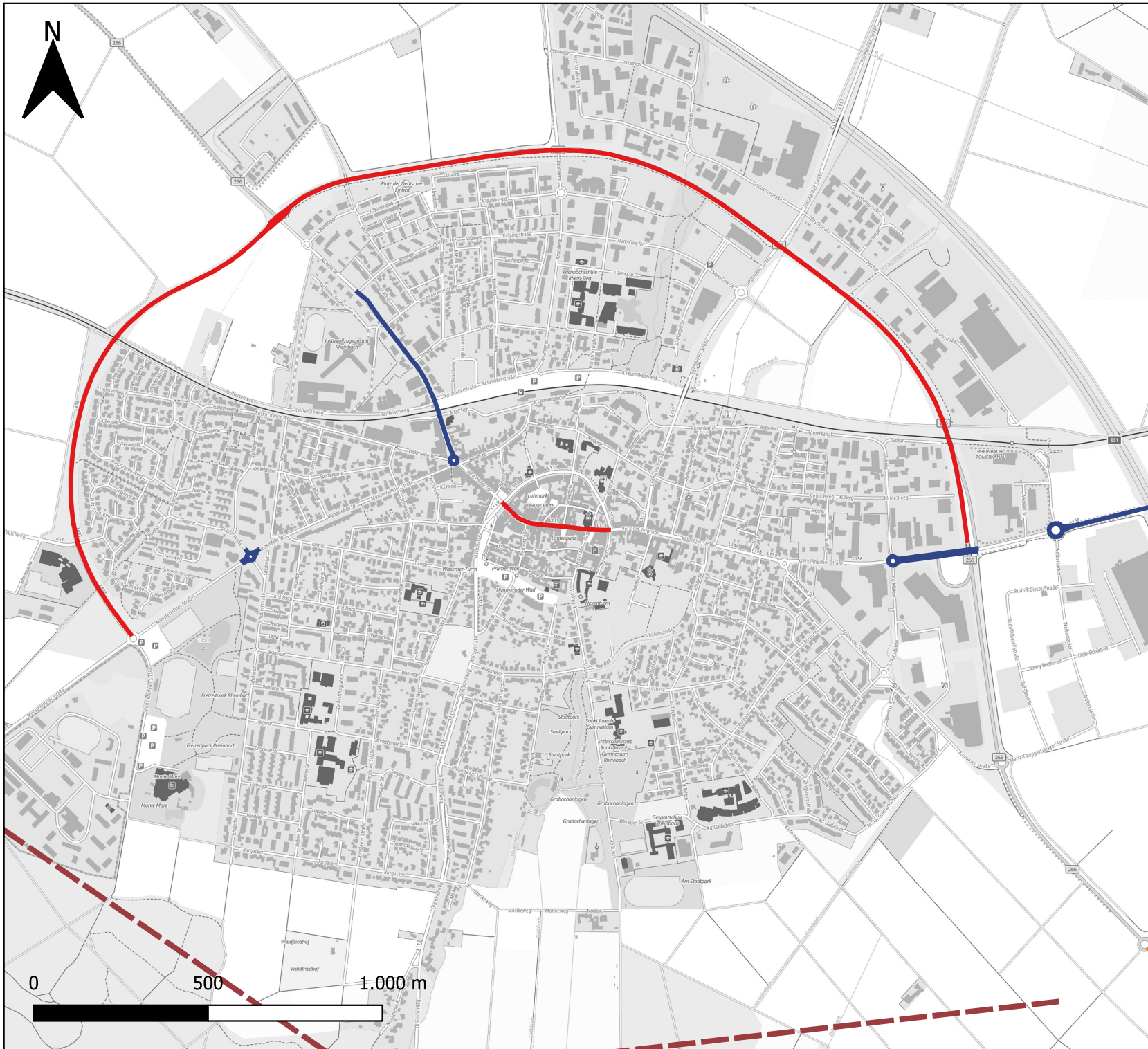
- Parken
- Schwerverkehr
- Verkehrsfluss
- Unfallhäufung
- fehlende Verbindung
- Gefahrenstelle

Rheinbach

Hintergrundkarte  
basemap.de Web Raster Grau







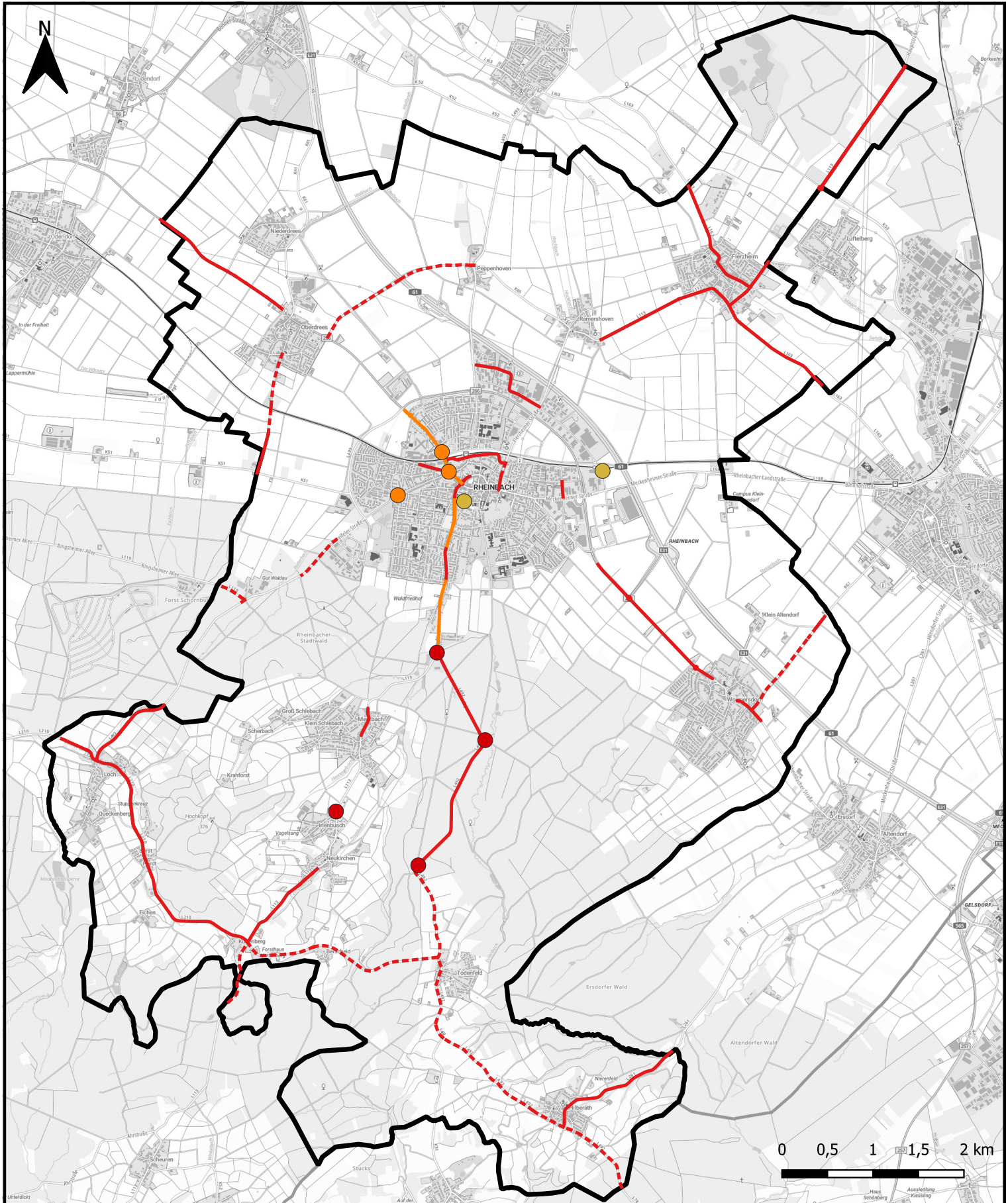
## Rheinbach - Mängel Kfz - Kernbereich -

-  Parken
-  Schwerverkehr
-  Verkehrsfluss
-  Unfallhäufung
-  fehlende Verbindung
-  Gefahrenstelle

Hintergrundkarte  
basemap.de Web Raster Grau







### Rheinbach - Mängel Radverkehr

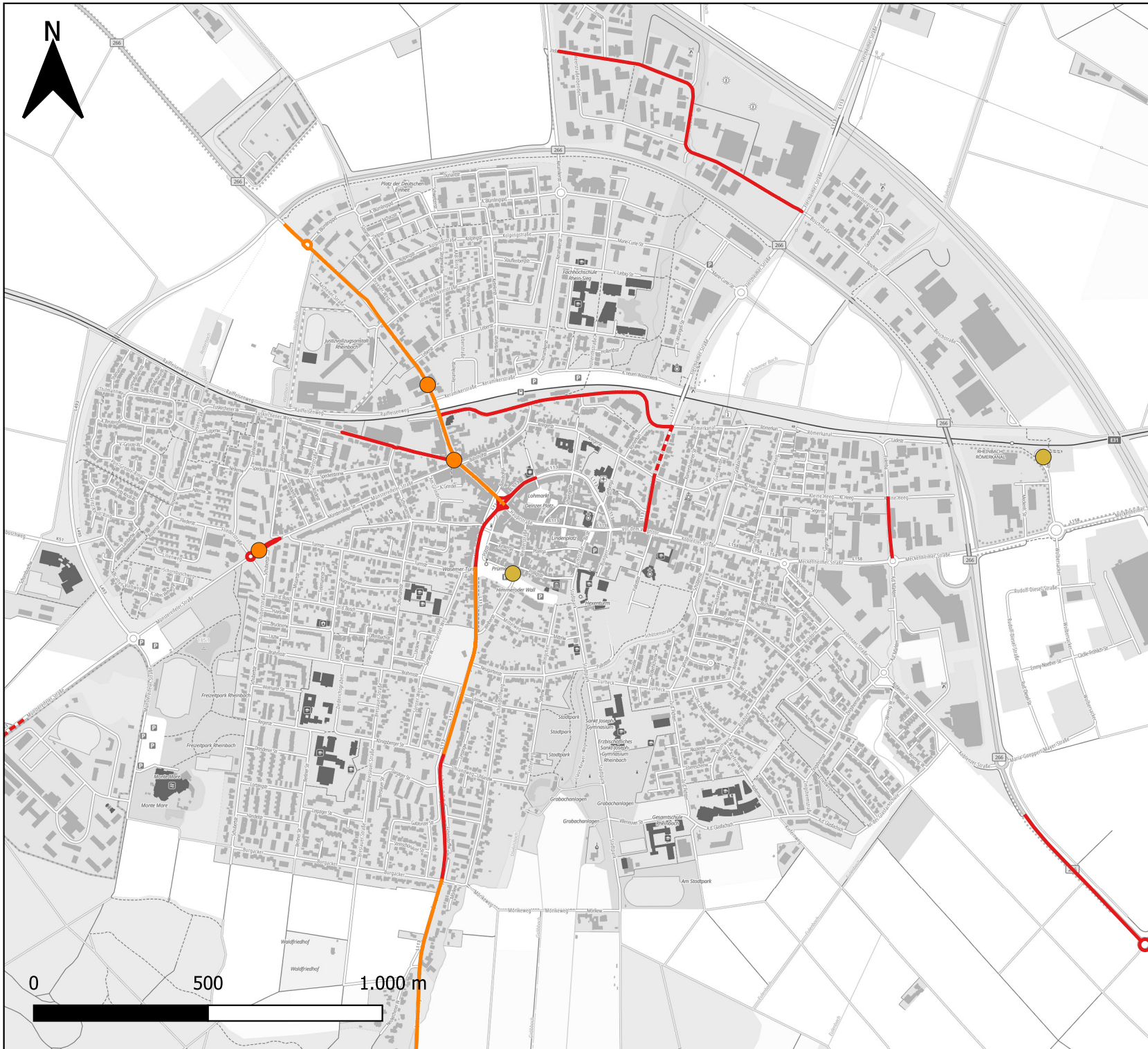
- Radinfrastruktur fehlt
- - - Radinfrastruktur fehlt trotz ausgewiesener Route
- Radinfrastruktur mangelhaft
- Gefahrenstelle
- Fehlen hochwertiger Radabstellanlagen
- Unfallhäufung

Rheinbach

Hintergrundkarte  
basemap.de Web Raster Grau







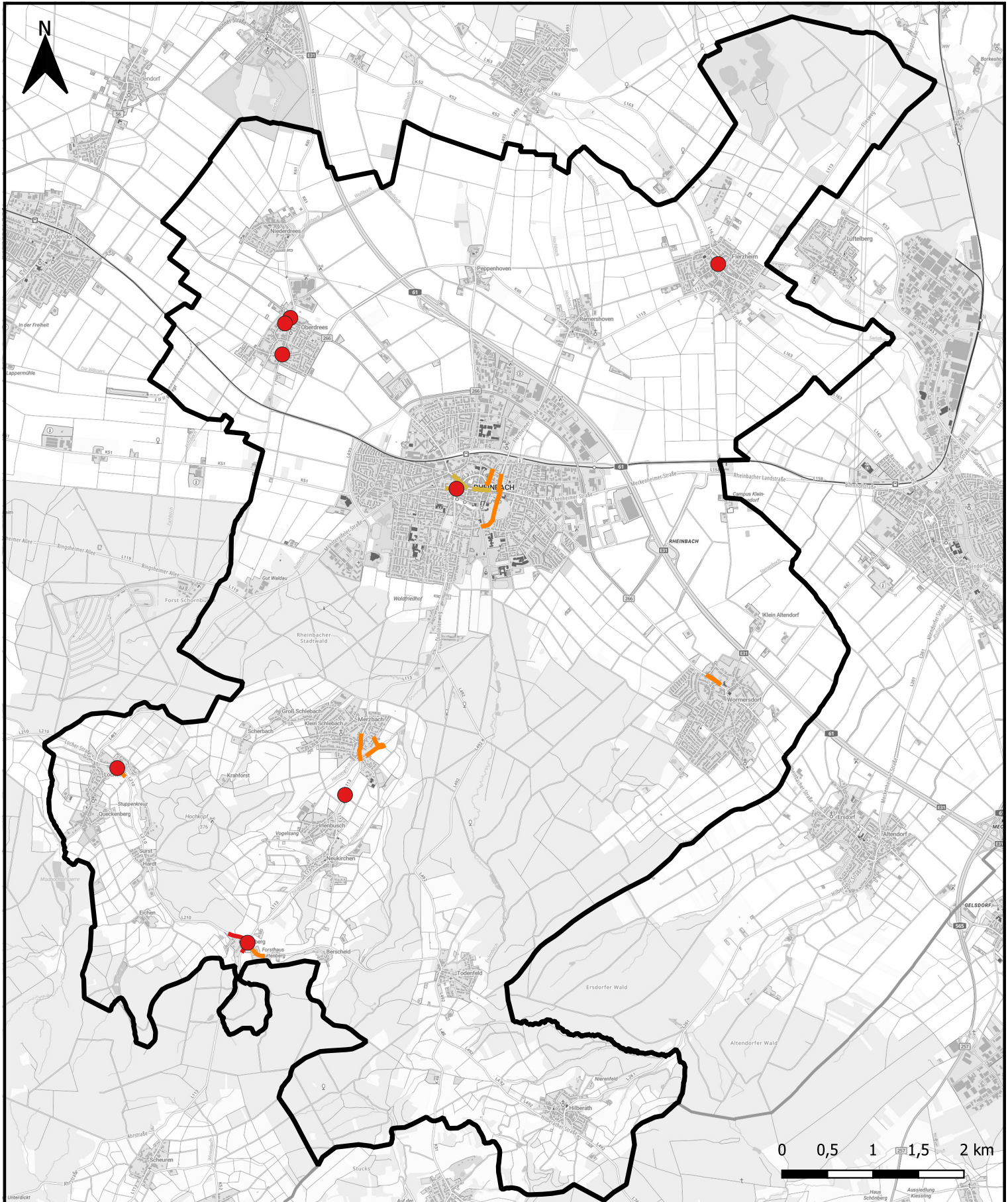
## Rheinbach - Mängel Radverkehr - Kernbereich -

- Radinfrastruktur fehlt
- - - Radinfrastruktur fehlt trotz ausgewiesener Route
- Radinfrastruktur mangelhaft
- Gefahrenstelle
- Fehlen hochwertiger Radabstellanlagen
- Unfallhäufung

Hintergrundkarte  
basemap.de Web Raster Grau







### Rheinbach - Mängel Fußverkehr

- Fußweg fehlt
- Fußweg mangelhaft
- Konflikt Fuss & andere Verkehrsmittel
- Konflikt Fuss & ruhender Verkehr
- Gefahrenstelle

Rheinbach

Hintergrundkarte  
basemap.de Web Raster Grau



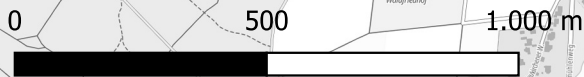




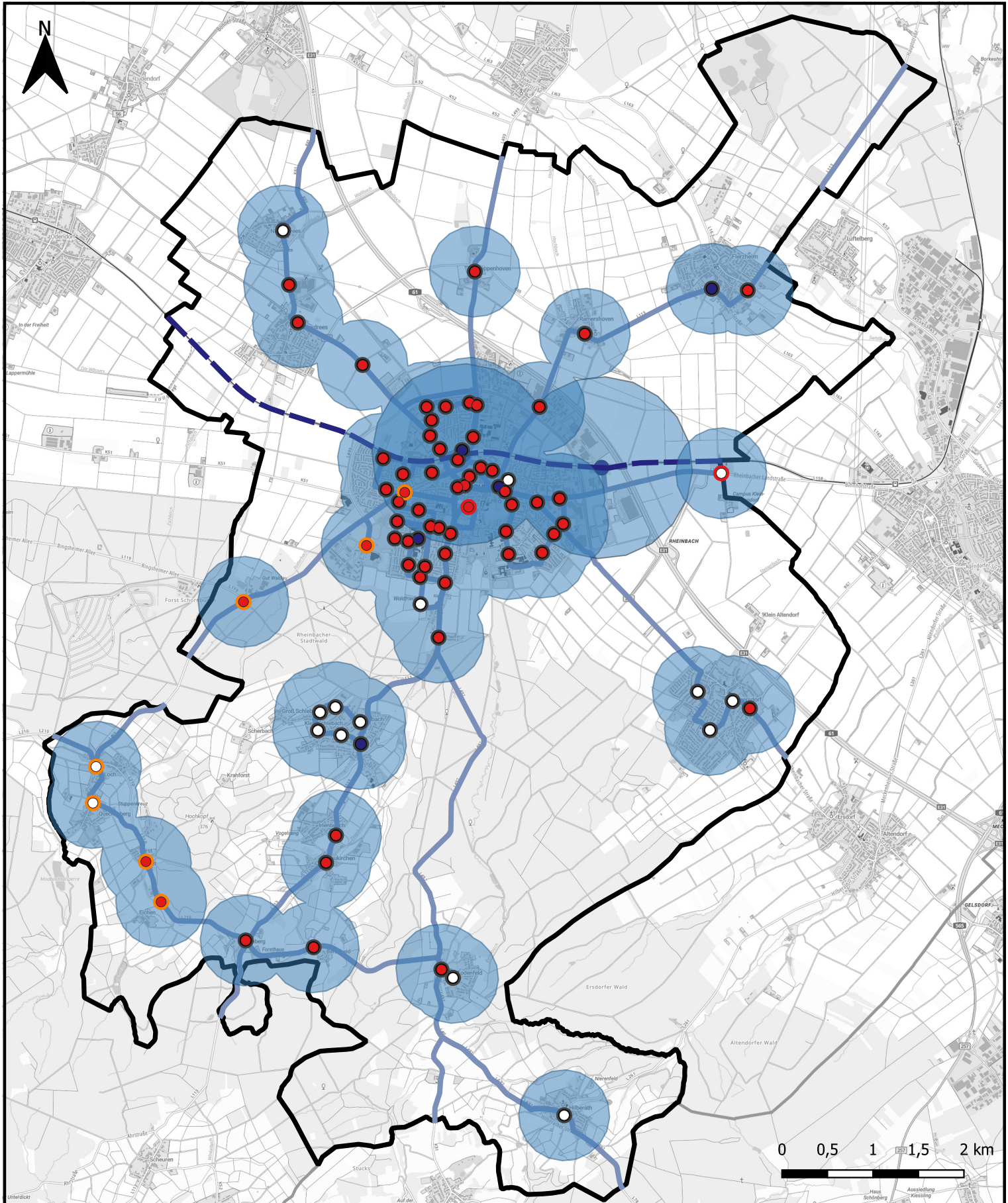
# Rheinbach - Mängel Fußverkehr - Kernbereich -

- Fußweg fehlt
- Fußweg mangelhaft
- Konflikt Fuss & andere Verkehrsmittel
- Konflikt Fuss & ruhender Verkehr
- Gefahrenstelle

Hintergrundkarte  
basemap.de Web Raster Grau







### Rheinbach - Mängel ÖPNV

Haltestellen Erreichbarkeit (500m bzw. 1.000m)

#### Barrierefreiheit Haltestellen (Bus)

- barrierefrei
- nicht barrierefrei
- k.A.

#### Bedienung (Bus)

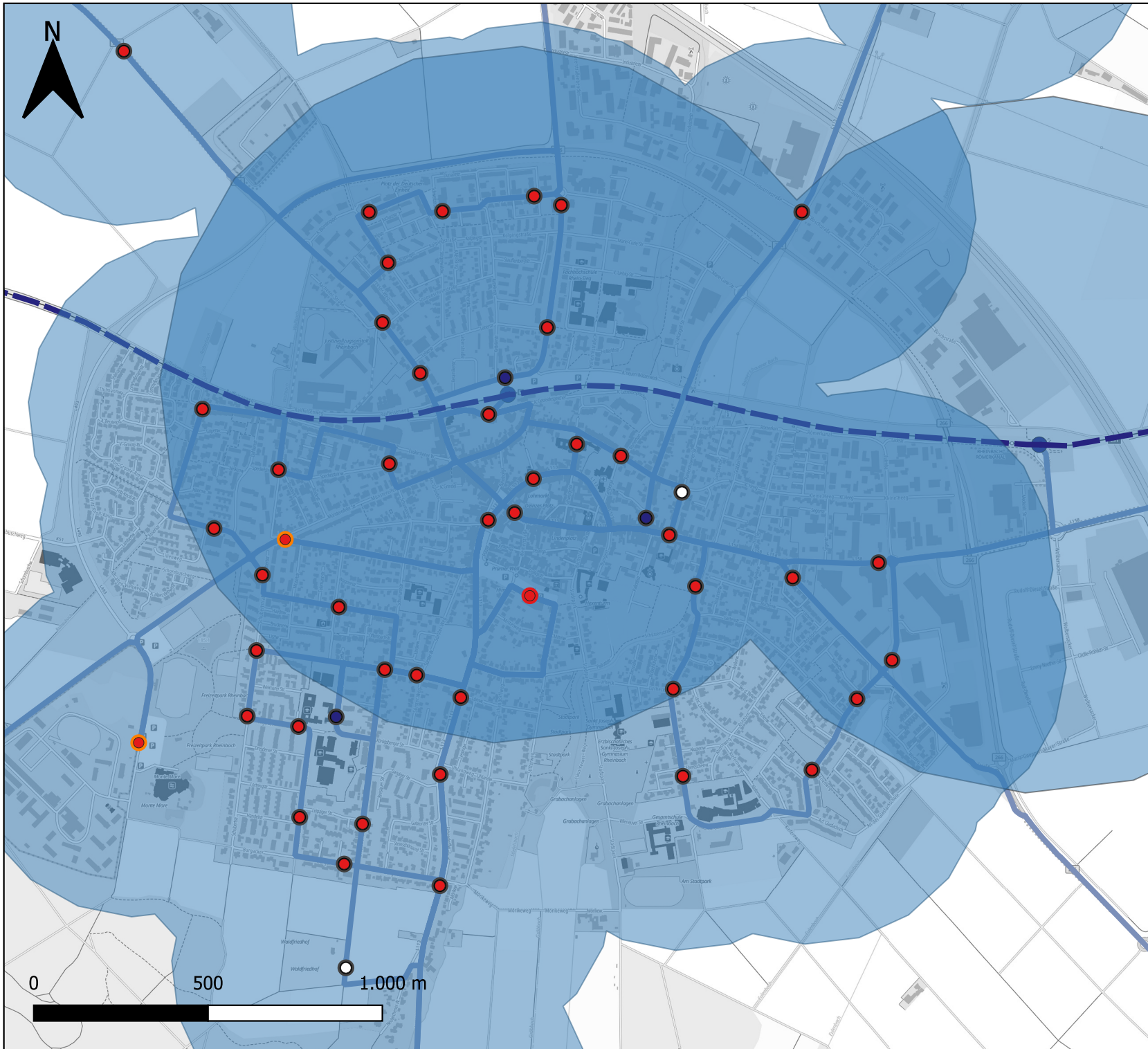
- regelmäßig
- unregelmäßig
- regelmäßig (überw. als Taxibus)

Rheinbach

Hintergrundkarte  
basemap.de Web Raster Grau







# Rheinbach - Mängel ÖPNV - Kernbereich -

- Haltestellen Erreichbarkeit (500m bzw. 1.000m)
  
- Bedienung (Bus)
  - regelmäßig
  - unregelmäßig
  - regelmäßig (überw. als Taxibus)
  
- Barrierefreiheit Haltestellen (Bus)
  - barrierefrei
  - nicht barrierefrei
  - k.A.

Hintergrundkarte  
basemap.de Web Raster Grau

